

郑州铁路技师学院东侧女 生公寓改造装修项目方案



三层东侧楼梯加锁

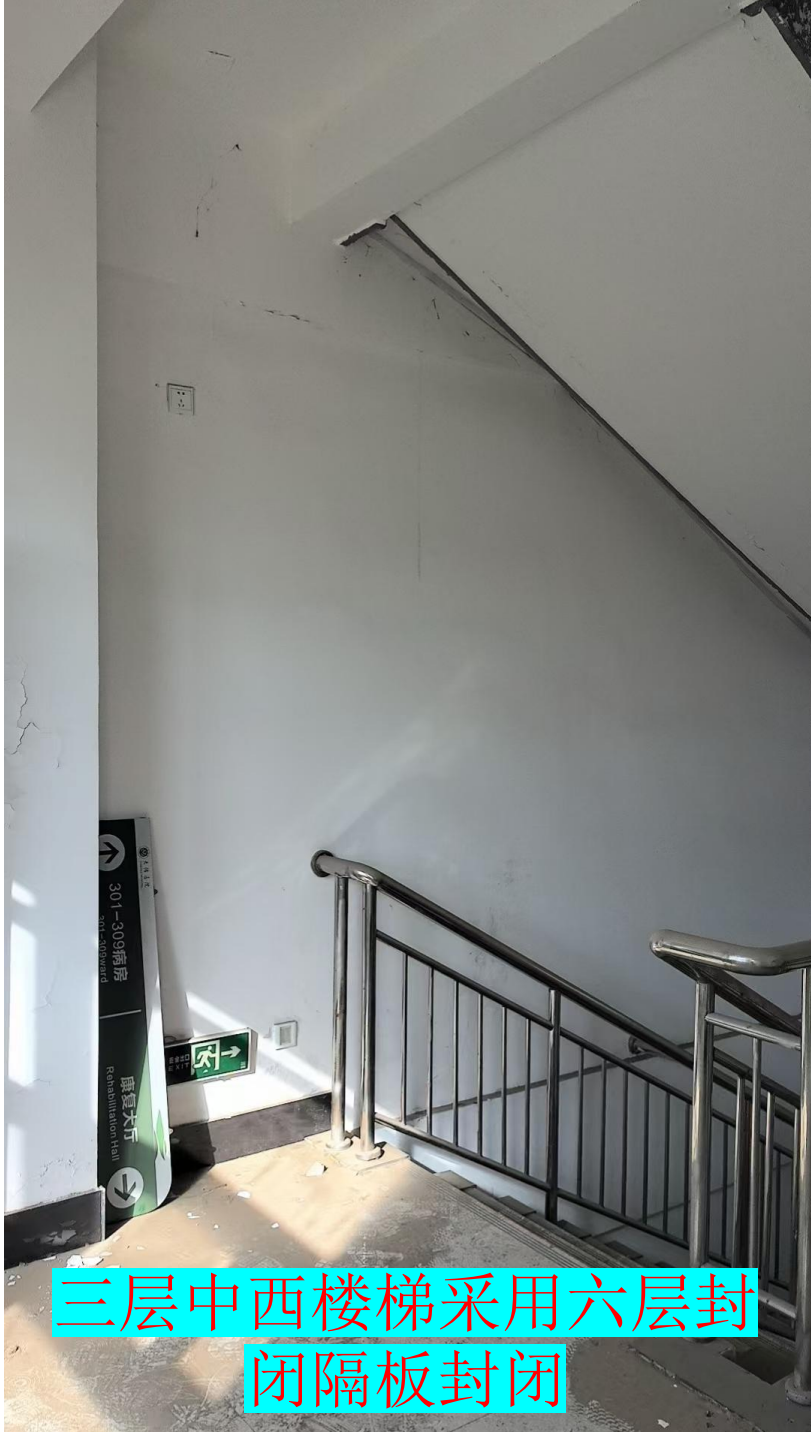


连廊采用不锈钢网封闭

(5.5m*1.97m, 2*2.5*1.97m)

201不锈钢边框25方管0.5厚,

5cm方孔2mm丝粗钢网



三层中西楼梯采用六层封
闭隔板封闭





302拆除吊杆



303拆除墙上设施恢复墙面



304拆除吊杆



电梯门采用8mm厚中密度纤维板
挡板封闭 (180cm*220cm)



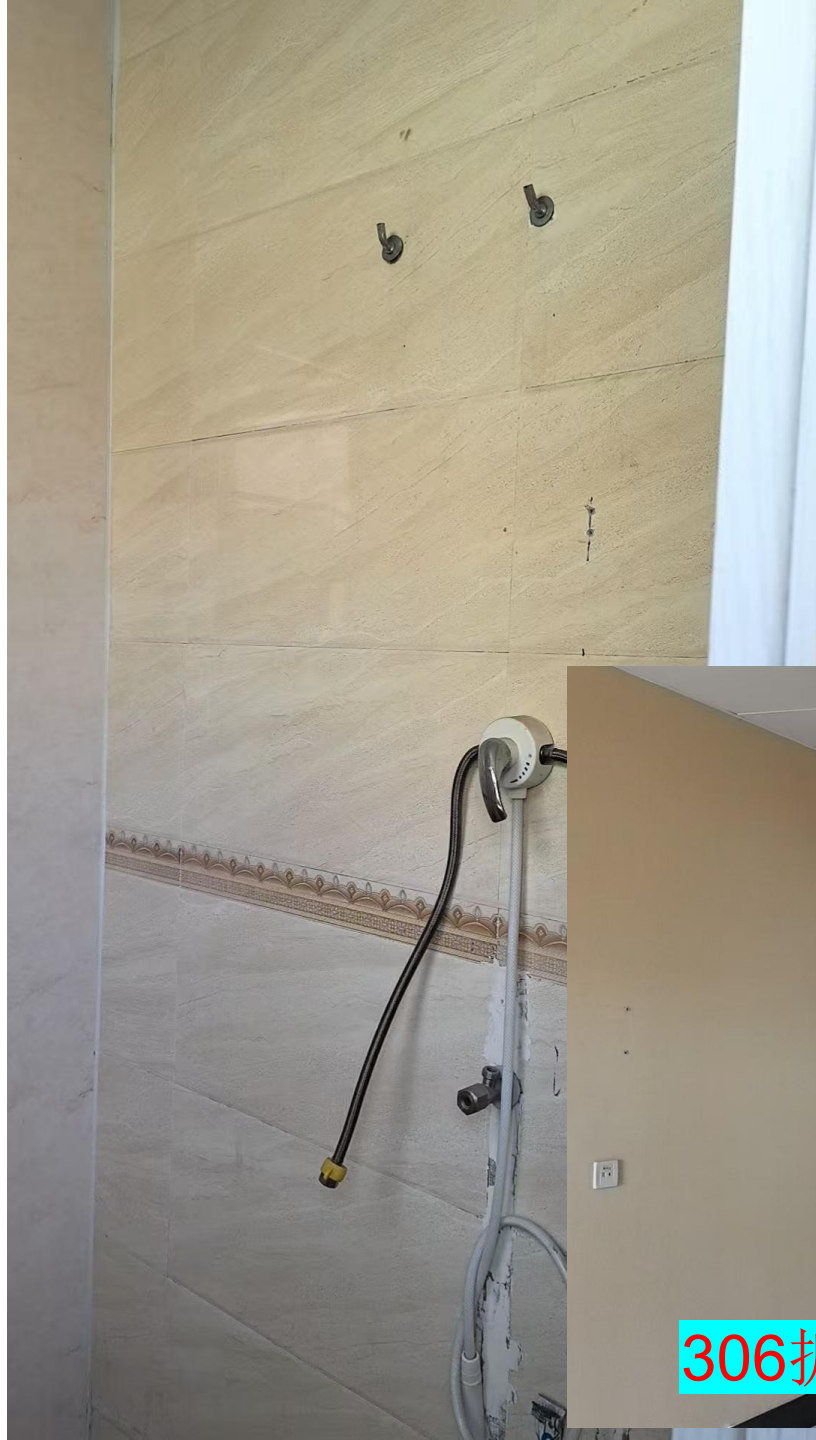
公厕内增加一个蹲位+水箱+2.2m高15mm厚抗倍特板隔断带门，更换原水箱，拆除洗手池至库房



公厕北室内增加洗漱池（300*50*80,1.2厚201不锈钢，带5个水龙头），上、下水管道连接，修复吊顶



305拆除室内吊杆



306拆除室内吊杆

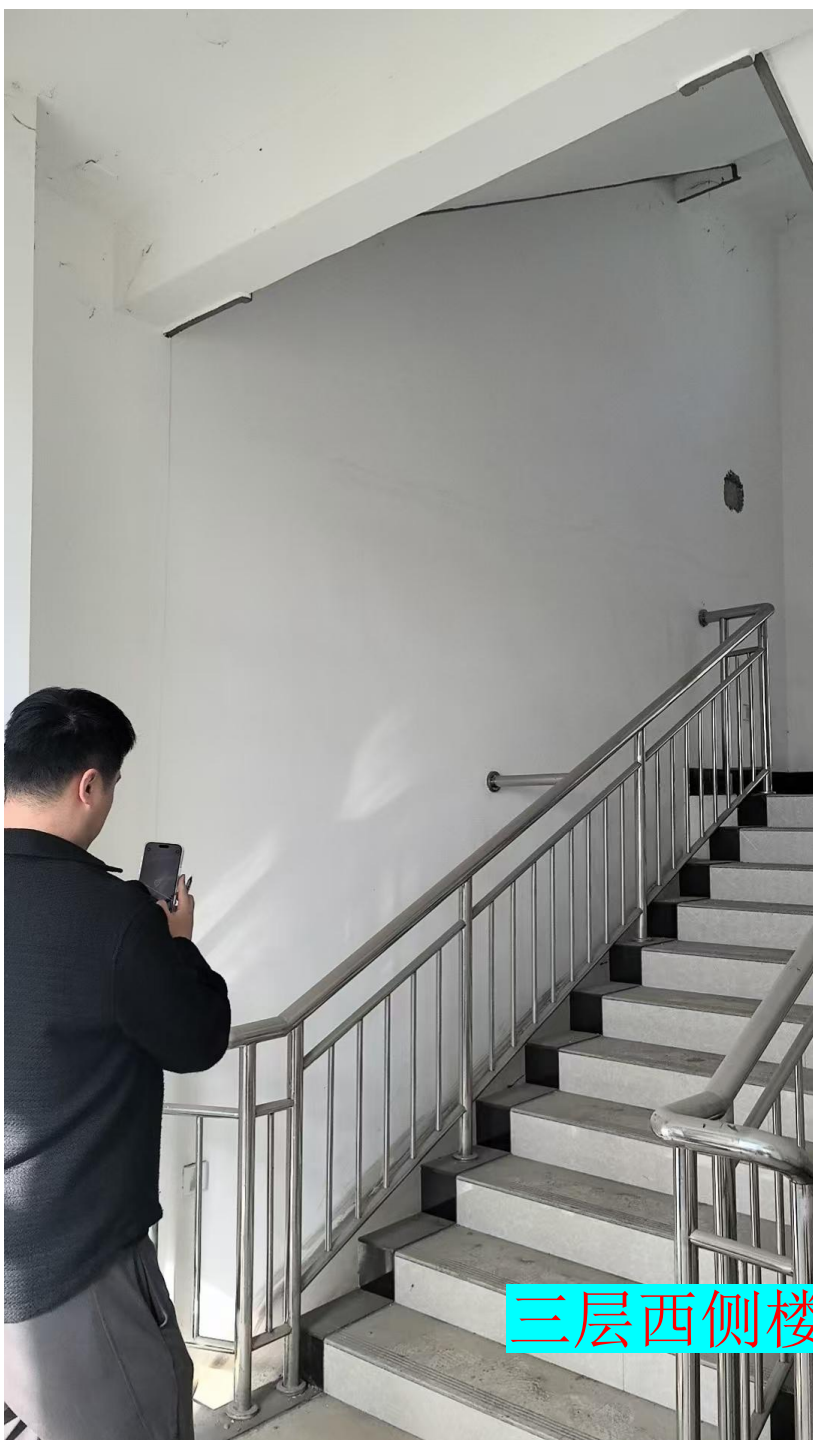




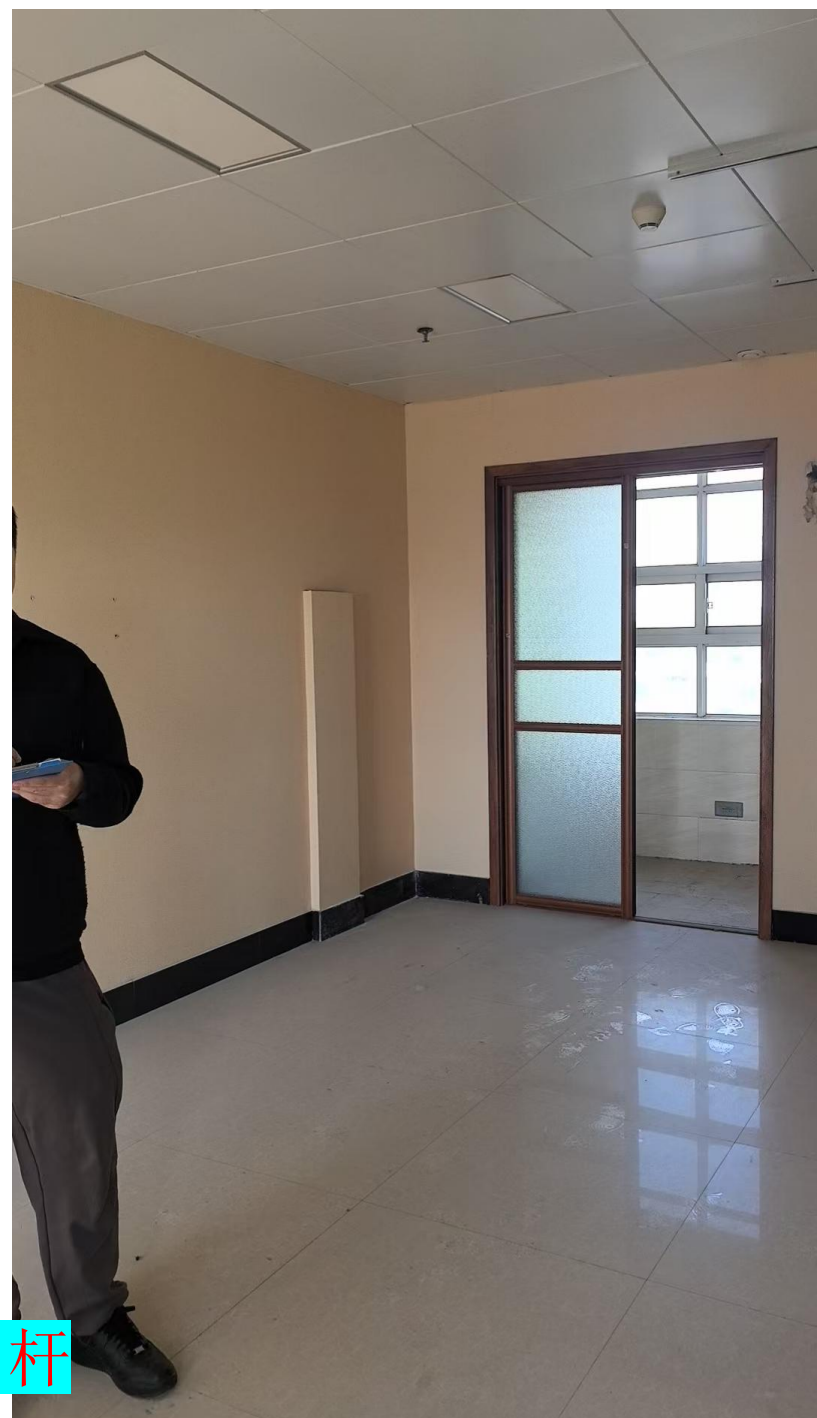
308拆除吊杆



309室推拉门修复



三层西侧楼梯采用六层隔板封闭
下口



401拆除吊杆



402正常





405推拉门修复



四层西电梯门采用8mm厚中密度纤维板挡板封闭
(180cm*220cm)



四层西公厕内增加一个蹲位+水箱+2.2m高15mm厚抗倍特板隔断带门，更换原水箱，拆除洗手池至库房



公厕北室内增加洗漱池

(300*50*80, 1.2厚201不锈钢,
带5个水龙头), 上、下水管道
连接, 修复吊顶



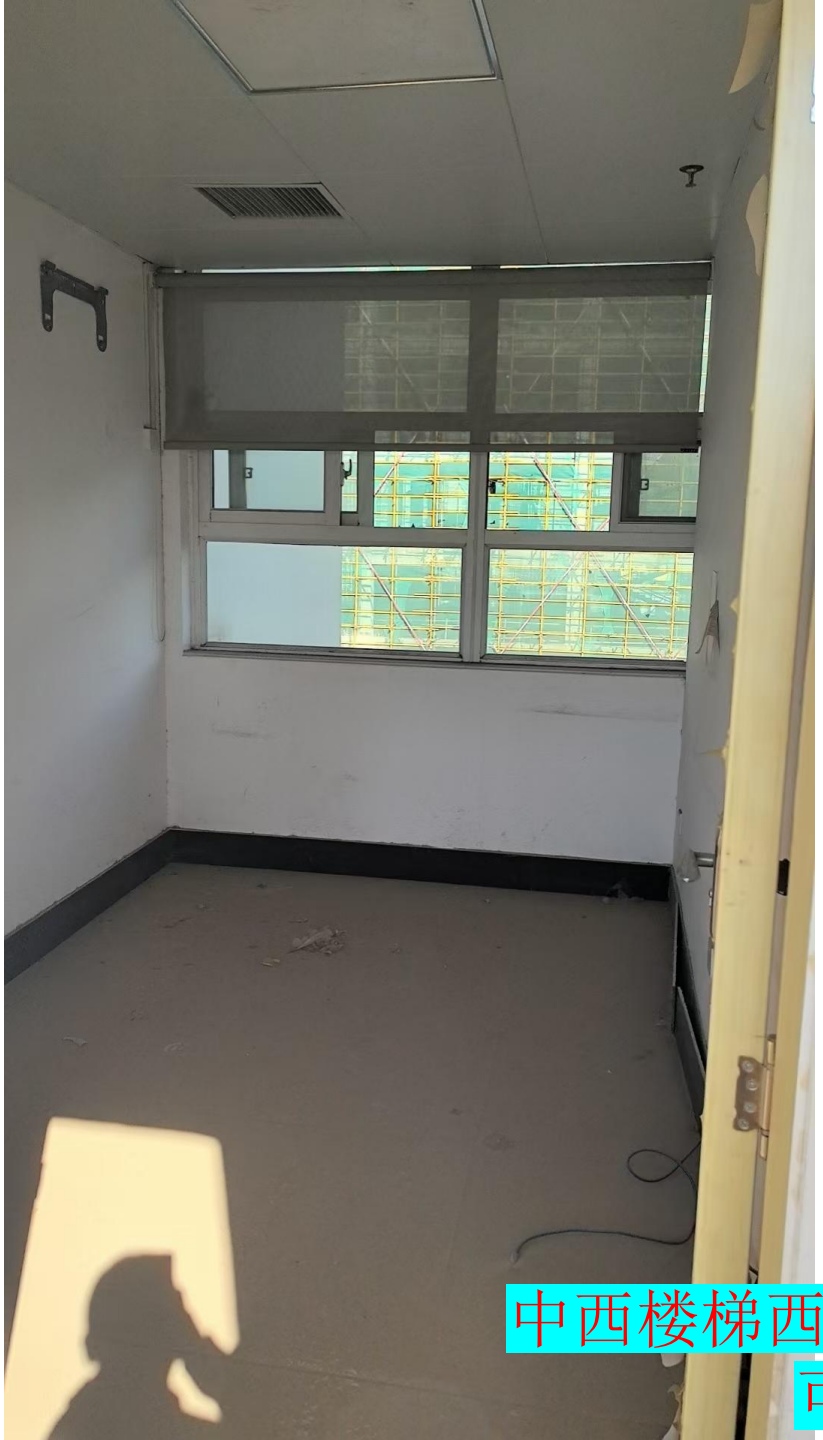




407室内顶漏水，推拉门修复



408、409、410室内正常



中西楼梯西侧小屋，清扫干净，
可做储藏室



四层中连廊封闭，同三层



四层连廊北侧小屋，做储藏室



四层连廊北侧小屋，做储藏室



四层中东楼梯，采用六层隔板封闭



411拆除室内隔断，恢复墙面，其余正常



412室内正常





415室内正常



416室内正常，室外地砖修补



四层东公厕增加一个蹲位+水箱+2.2m高15mm厚抗倍特板隔断带门，
更换原水箱，拆除洗手池至库房
；公厕北室内增加洗漱池（300*50*80,1.2厚201不锈钢，带5个水
龙头），上、下水管道连接，修复吊顶



四层东电梯门采用8mm厚中密度纤维板
挡板封闭（180cm*220cm）

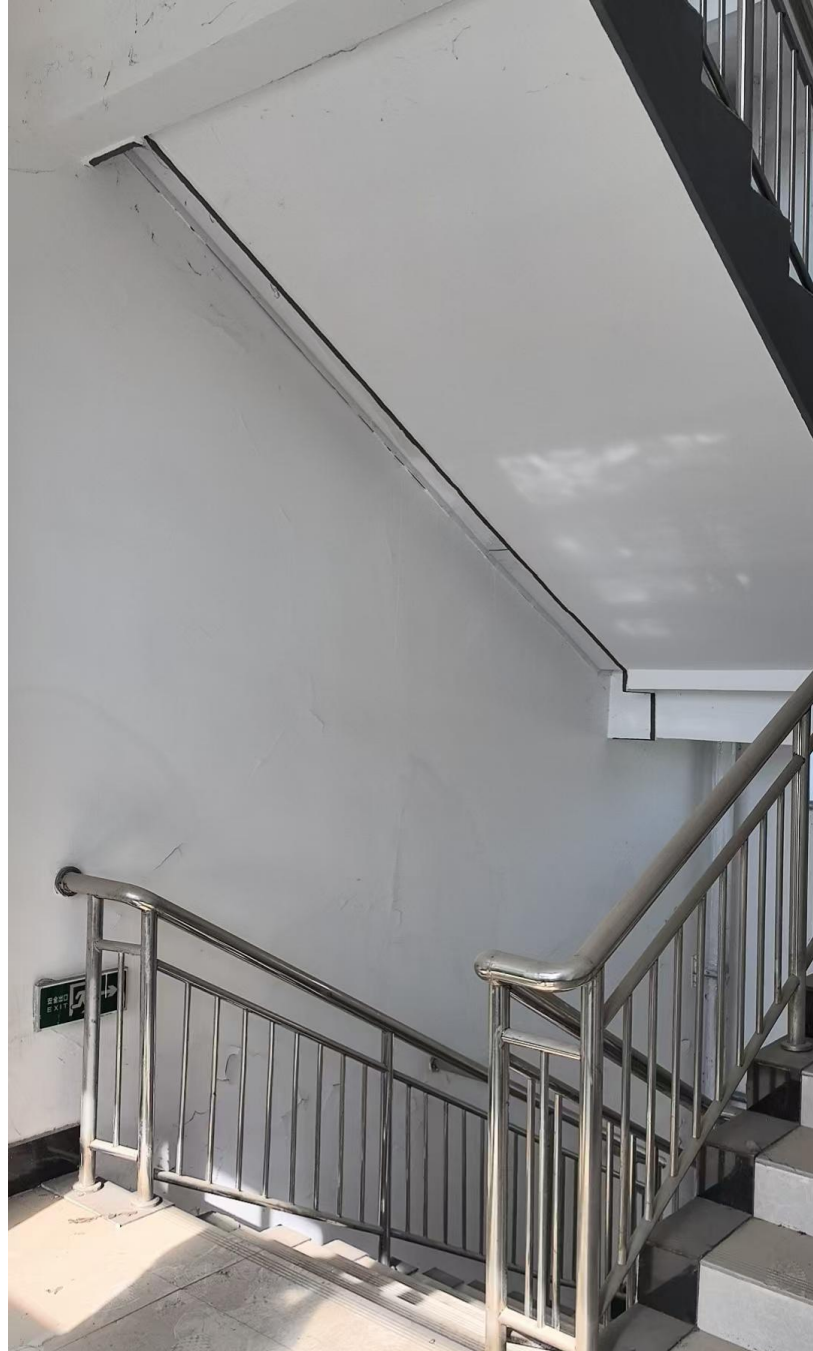








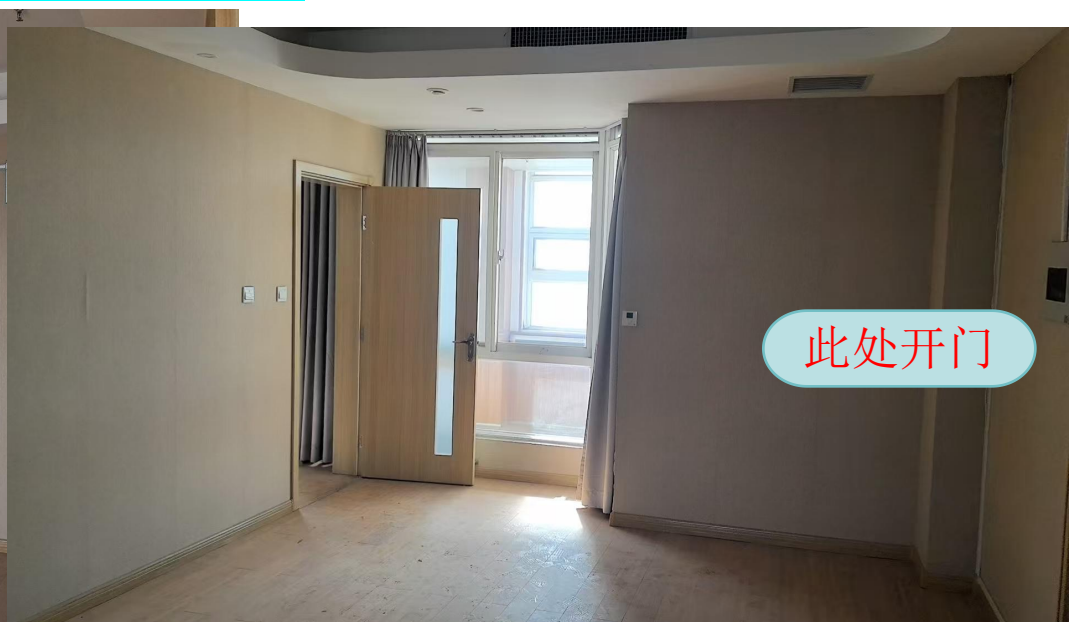
420室内正常



四层东侧楼梯半封闭，采用六层隔板



五层东VIP室封闭中间门，恢复墙面，
西侧墙面开门



此处开门



五层东VIP室外踢脚线



513室外走廊地砖





512室内正常



五层东电梯门采用8mm
厚中密度纤维板挡板封
闭（180cm*220cm）



511室内正常



五层东公厕增加一个蹲位+水箱+2.2m高15mm厚抗倍特板隔断带门，更换原水箱，拆除洗手池至库房；公厕北室内增加洗漱池（300*50*80,1.2厚201不锈钢，带5个水龙头），上、下水管道连接，修复吊顶





509室内正常



508室内正常，室外走廊地砖



507室内正常，室外走廊地砖



五层连廊同三层



五层连廊北侧同四层做储藏室







503室内正常



502室内正常



501室内面积 $3.3 \times 4.9 = 16.17\text{m}^2$ 。拆除原地面降板1cm做防水，防水高度1.5m，周围2.2m高PVC护墙板。改造为公厕（5蹲位），增加蹲便+水箱+2.2m高15mm厚抗倍特板隔断带门



五层西侧公厕更换水箱，北室内增加洗漱池
(400*50*80,1.2厚201不锈钢,带8个水龙头),上、
下水管道连接



五层西侧大房间拆除走廊墙体，南侧入户门改为带玻透光门，中部增加3个隔断（轻钢龙骨+石膏板双面刷漆）分隔为4个房间，修复吊顶



601室内不做处理



602室内不做处理



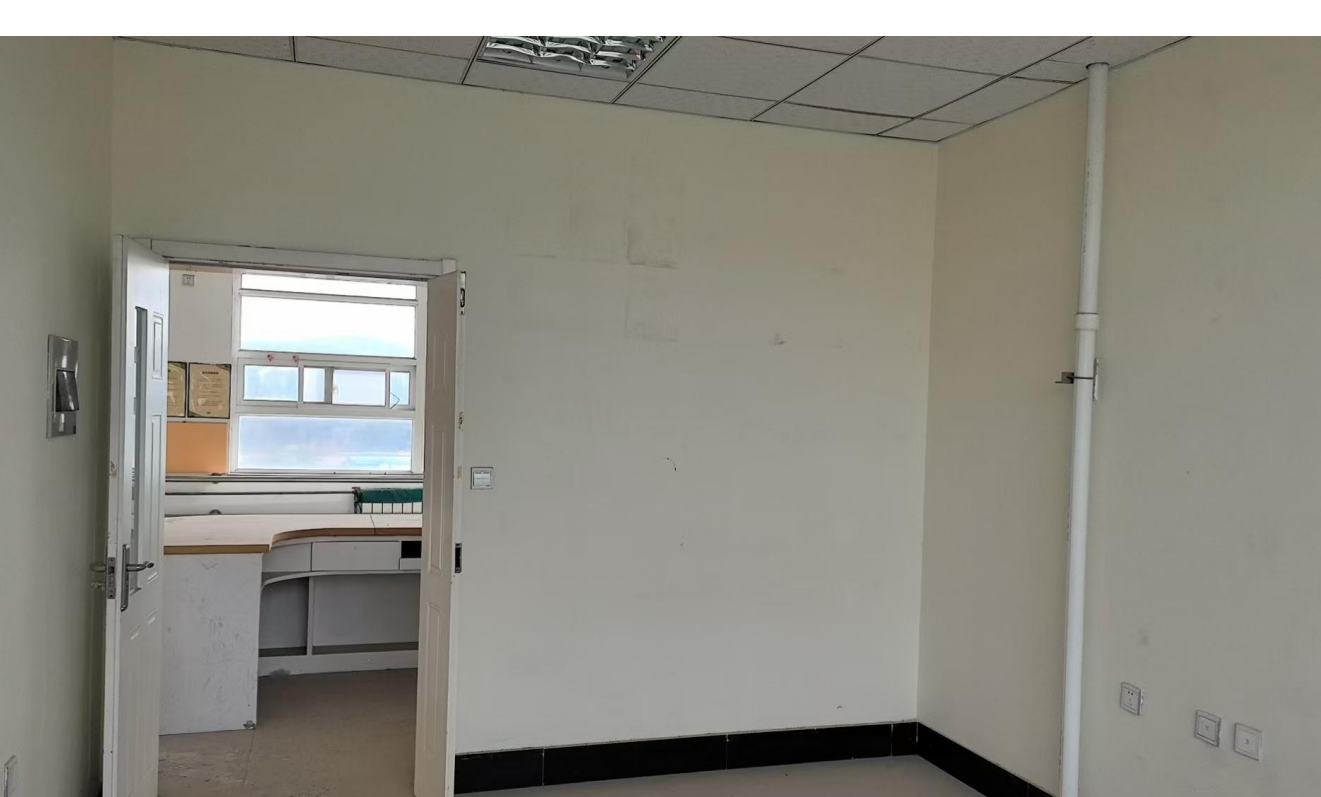
603室内恢复吊顶



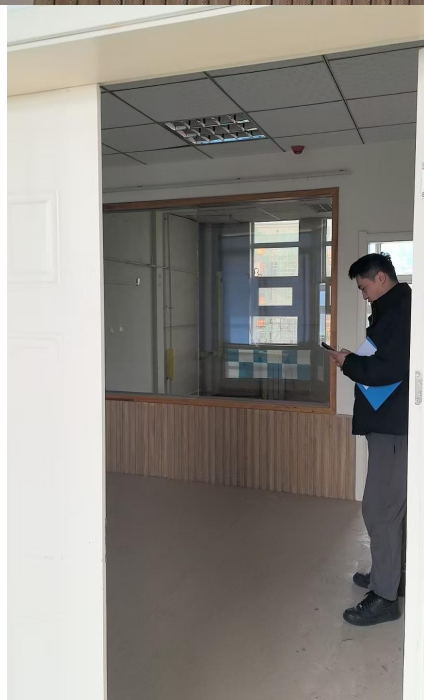
604室内恢复吊顶



六层东公厕不做处理



605室面积 $3.3 \times 4.9 = 16.17\text{m}^2$ 。拆除原地面降板1cm做防水，防水高度1.5m，周围2.2m高PVC护墙板。改造为公厕（5蹲位），增加蹲便+水箱+2.2m高15mm厚抗倍特板隔断带门

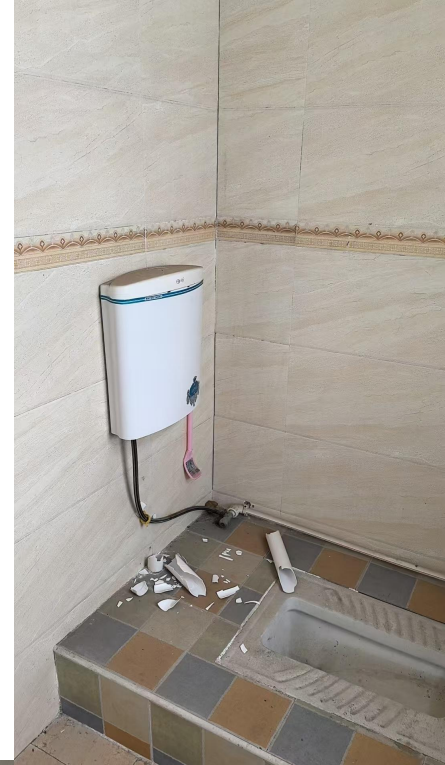


606室内拆除隔墙，恢复吊顶



607室内拆除隔墙，洗手池至仓库，恢复吊顶





608室内蹲便水箱更换



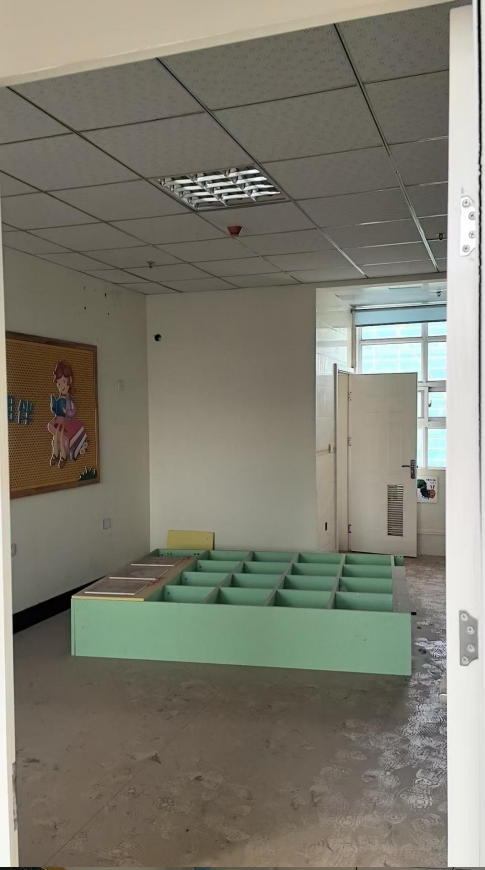
609厨房室内拆除室内设施，顶部刷漆



六层中东楼梯封闭隔板拆除至四层
同位置



六层中连廊拆除地砖，自流平水泥找平，铺设3mm厚PVC塑胶地板，其余同三层



610室内厕所改造为单蹲位+水箱，
其余不做处理



611室内厕所改造为单蹲位+水箱，其余不做处理





612室内厕所改造为单蹲位+水箱，其余不做处理



613拆除室内隔断，恢复吊顶



614门口地砖5平方需处理，其余不做处理



六层西侧公厕增加2个蹲位+水箱+2.2m高15mm厚抗倍特板隔断带门

；公厕北室内增加洗漱池（300*50*80,1.2厚201不锈钢，带5个水龙头），上、下水管道连接，修复吊顶



616室内厕所改造为单蹲位+水箱，其余不做处理



617室内厕所改造为单蹲位+水箱，其余不做处理



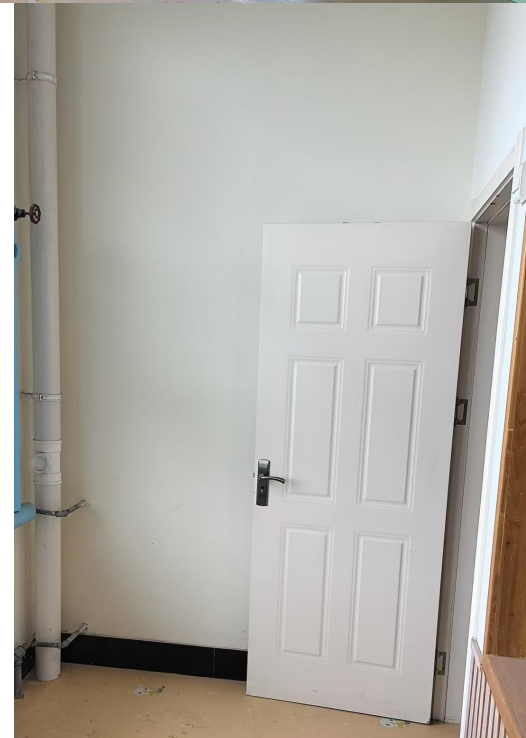
618室内厕所改造为单蹲位+水箱，其余不做处理



619室内厕所改造为单蹲位+水箱，其余不做处理



六层西侧楼梯隔断拆除至三层



712室内室内中部增加隔断分隔为两个房间，增砌入户门一个，成品柜搬至库房，厕所改为单蹲位+水箱



711室内中部增加隔断分隔为两个房间，增砌入户门一个，成品柜搬至库房，厕所改为单蹲位+水箱



七层西公厕北室内增加洗漱池（400*50*80,1.2厚201不锈钢，带8个水龙头），上、下水管道连接，修复吊顶



709面积 $3.3 \times 4.9 = 16.17\text{m}^2$ 。拆除原地面降板1cm做防水，防水高度1.5m，周围2.2m高PVC护墙板。改造为公厕（5蹲位），增加蹲便+水箱+2.2m高15mm厚抗倍特板隔断带门



708拆除室内隔断，恢复吊顶



707拆除室内隔断，恢复吊顶



706室内中部增加隔断分隔为两个房间，增砌入户门一个，成品柜搬至库房，厕所改为单蹲位+水箱



七层中连廊同五层



705室内中部增加隔断分隔为两个房间，增砌入户门一个，成品柜搬至库房，厕所改为单蹲位+水箱



704室内中部增加隔断分隔为两个房间，增砌入户门一个，成品柜搬至库房，厕所改为单蹲位+水箱



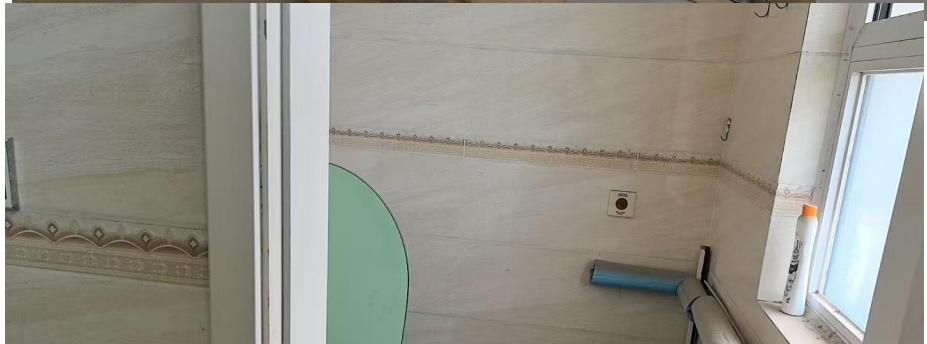
703面积 $3.3 \times 4.9 = 16.17\text{m}^2$ 。拆除原地面降板1cm做防水，防水高度1.5m，周围2.2m高PVC护墙板。改造为公厕（5蹲位），增加蹲便+水箱+2.2m高15mm厚抗倍特板隔断带门



七层东公厕内不做处理，公厕北室内拆除蹲位，增加洗漱池
(300*50*80,1.2厚201不锈钢，带5个水龙头)，上、下水管道连
接，修复吊顶，其余不做处理



七层西电梯加锁



702室内中部增加隔断分隔为两个房间，增砌入户门一个，成品柜搬至库房，厕所改为单蹲位+水箱



701室内中部增加隔断分隔为两个房间，增砌入户门一个，成品柜搬至库房，厕所改为单蹲位+水箱

- 说明：1.改造为公厕房间降板**1cm**，内部做聚氨酯+丙纶布防水，防水高度**1.5m**；墙体**2.2m**高PVC护墙板；给水管由西侧连接，蹲便下水钻孔，污水管道连接至附近公厕污水管道；
- 2.既有给水管端头拆除后需封堵；
- 3.室内地砖修复面积自测；
- 4.6、7层连廊中安装**30m**长**Ø28**壁厚**1.2mm**不锈钢晾衣杆，晾衣杆采用吊装，底部距地面**2.8m**；
- 5.各公厕中除改造蹲便上水外，需设置一处拖把池+水龙头，拖把池采用**1.2mm**厚**201**不锈钢**60*40*50**；
- 6.所有拆除物品、成品柜等集中存放至**3-5**层连廊中房间（房间清理完成后）；
- 7.室内隔断采用轻钢龙骨内隔墙，采用**50×50×0.6**龙骨截面，排版方式**2+2**，板厚**12**普通石膏板，墙厚**98**，双侧刷漆，带踢脚板；
- 8.保洁标准为室内墙、地面、玻璃、外窗内侧等，达到入住条件。